



Пресс для пера

Haarslev Industries предлагает пресс для пера с высококачественной конструкцией, которая облегчает его техническое обслуживание и контроль, а также обеспечивает отличное соотношение цена-качество.

Дизайн

Клетка пресса производится с прутьями из нержавеющей стали. Дизайн обеспечивает высокую толерантность по отношению к инородным предметам, транспортируемым вместе с пером. Рама, покрытия и коллектор для воды производятся из нержавеющей стали.

Надлежащий коэффициент сжатия вала и просчитанные зазоры между прутьями клетки обеспечивают сепарацию “сухого пера”, которое разгружается через фронтальную

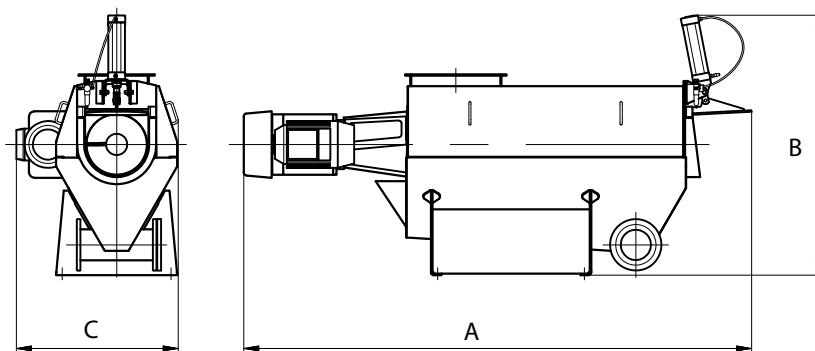
часть машины. Дренаж воды происходит через канализационную трубу, расположенную в днище. В цифровом выражении - пресс удаляет около 350 литров воды из 1000 кг влажного пера, поступающего от сепаратора.

Haarslev Industries

Haarslev Industries - один из мировых лидеров в отрасли переработки побочных продуктов пищевой промышленности и родственных индустрий.

Преимущества

- Уменьшение содержания воды до 55% и высокое качество конечного продукта.
- Отсутствие свободной воды в сборном танке или контейнере.
- Значительное снижение веса пера, подлежащего транспортировке.
- Одна модель может использоваться для предприятий различной производительности.
- Непрерывное функционирование, не изменяющееся под воздействием нерегулярной подачи материала.
- Может обрабатывать перо кур, уток и индеек.
- Высокая толерантность к посторонним предметам в пере.
- Экономия энергии и минимизация влияния на окружающую среду.



Технические спецификации	Ед.	Тип FP408W		Тип FP550W	
		11 кВт	15 кВт	22 кВт	
Производительность: Бройлеры (живой вес)	кг/ч	< 24000	< 30000	< 48000	
Производительность: Индейки (живой вес)	кг/ч	-	< 40000	< 65000	
Производительность: Мокрое перо бройлера*	кг/ч	< 3150	< 3900	< 6200	
Производительность: Мокрое перо индейки**	кг/ч	-	< 2400	< 4000	
Поток воды	м³	60	60	120	
Вес	кг	1350	1400	2900	
Размеры	A	мм	3810	3810	4200
	B	мм	1719	1719	2100
	C	мм	1063	1063	1200

*Приблизительный расчет мокрого пера бройлера макс. 13% от живого веса

**Приблизительный расчет мокрого пера индейки макс. 6% от живого веса

Вышеприведенные мощности основаны на подаче полного потока воды к прессу для пера от насоса для пера.

Мы оставляем за собой право изменять спецификации в любой момент без предварительного уведомления.



Haarslev Industries A/S • Bogensevej 85
 DK-5471 Sønderso • Denmark
 Telephone: +45 63 83 11 00
 E-mail: info@haarslev.com
www.haarslev.com

